

Touch Free Dispensing System Instructions

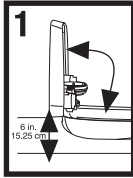
Please carefully read all instructions before installing and using the dispenser.

Installing the Dispenser

Do not install in locations where dispenser may be exposed to wet environments, such as showers or areas where walls are washed down.

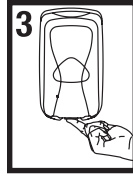
Tape Installation

Use only on smooth, dry surfaces



1 Install dispenser at least 6" above counter top.

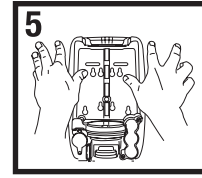
2 Clean installation surface with supplied prep pad. Allow surface to dry for 60 seconds.



3 Open dispenser by pushing release on bottom of dispenser.



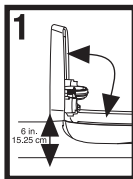
4 Peel paper off of installation tape located on back of dispenser.



5 Press dispenser firmly onto mounting surface by applying pressure to the inside of backplate for 15 seconds. **Do not load refill for at least 24 hours.**

Fastener Installation

Use on rough or smooth surfaces



1 Install dispenser at least 6" above counter top.

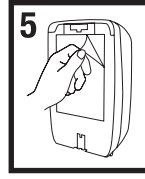


2 Open dispenser by pushing release on bottom of dispenser.

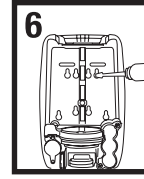
3 Using backplate as template, mark and drill 4 center holes using 1/4" spiral masonry drill or 1/4" wood drill. If required, pierce installation tape at installation holes. Make sure tape backing remains in place.

4 Install #10 x 1" anchors into the 4 drilled holes.

Insert Type A #10 x 1" screws into installation holes in backplate and through installation tape.



5 Peel paper off of installation tape, line up screws with anchors, and press firmly into position.

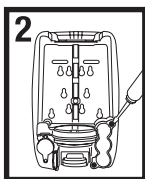


6 Tighten screws securely, being careful not to over-tighten.

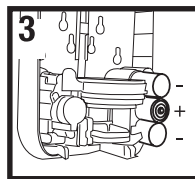
Battery Installation



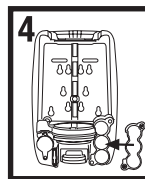
1 Open dispenser by pushing release on bottom of dispenser.



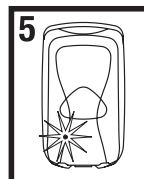
2 Remove two screws securing battery box cover using Philips screwdriver.



3 Use 3 high-quality C-cell alkaline batteries. Do not mix old and new batteries.



4 Replace battery box cover, being careful not to over-tighten screws.

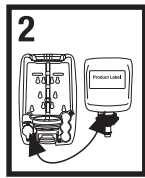


5 Close dispenser cover. Status light will blink green after closing, indicating that batteries are correctly installed and dispenser is ready to accept refills.

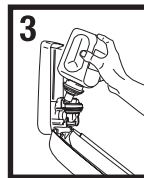
Loading Refill into the Dispenser



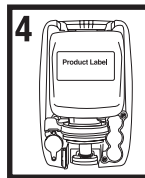
1 Open dispenser by pushing release on bottom of dispenser.



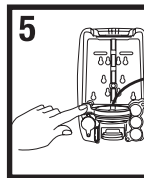
2 Check that the color of refill collar key matches color key located immediately below status light.



3 Insert refill at slight angle into dispenser so nozzle is inside lock release.

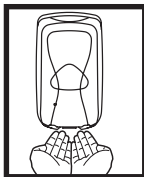


4 Fully insert refill down into lock release until refill clicks into place. Close dispenser. Prime refill pump by placing hands below dispenser until product is dispensed. (See Dispenser Use below)



5 To remove refill, press lock release and lift refill up and out of dispenser.

Dispenser Use



1. Place palms approximately 2" below dispenser.
2. Product will be dispensed within 1 second of sensor activation.
3. To receive additional product, remove hands from below dispenser and repeat Step 1.

Cleaning and Maintenance

Clean exterior surfaces of the dispenser using warm water and mild soap. **DO NOT USE ABRASIVE CLEANERS.** Dry with a soft cloth

Troubleshooting

- No Dispense, Motor Does Not Run**
- Hands are not directly beneath sensor
 - No refill is loaded
 - Incorrect refill is loaded
 - Batteries are not loaded, or are loaded incorrectly
- No Dispense, Motor Runs**
- Refill is empty or is loaded improperly
 - Refill pump is not primed



Instrucciones para el Sistema de Dispensación Manos Libres

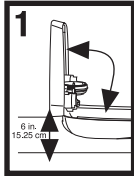
Por favor lea cuidadosamente todas las instrucciones antes de instalar y usar el dispensador.

Instalación del Dispensador

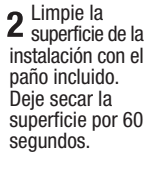
No instalar en lugares donde el dispensador pueda estar expuesto a ambientes mojados, como duchas o áreas donde las paredes son lavadas.

Instalación con adhesivos

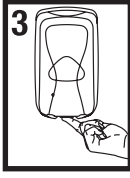
Use solamente en superficies lisas y secas



1 Instale el dispensador por lo menos 6" arriba del mostrador.



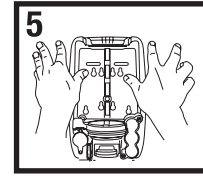
2 Limpie la superficie de la instalación con el paño incluido. Deje secar la superficie por 60 segundos.



3 Abra el dispensador presionando la barra en la parte inferior.



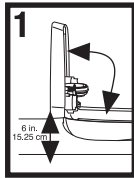
4 Retire el papel de la cinta adhesiva de instalación.



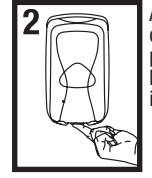
5 Presione el dispensador firmemente en la superficie aplicando presión en el panel posterior por 15 segundos. **No coloque la recarga hasta después de 24 horas.**

Instalación con tornillos

Use en superficies ásperas o lisas

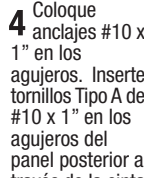


1 Instale el dispensador por lo menos 6" arriba del mostrador.



2 Abra el dispensador presionando la barra en la parte inferior

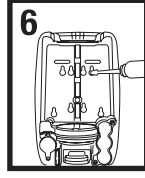
3 Usando el panel posterior como guía haga 4 agujeros con un taladro espiral de .25" para cemento o madera. Si es necesario, agujereee la cinta de instalación. Asegúrese que el papel del adhesivo no se mantenga en su lugar.



4 Coloque anclajes #10 x 1" en los agujeros. Inserte tornillos Tipo A de #10 x 1" en los agujeros del panel posterior a través de la cinta adhesiva de instalación.

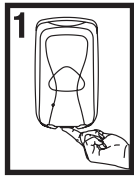


5 Retire el papel de la cinta adhesiva de instalación, alinee los tornillos con los anclajes y presione firmemente en la posición deseada.

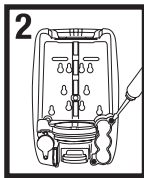


6 Ajuste los tornillos con cuidado de no forzarlos.

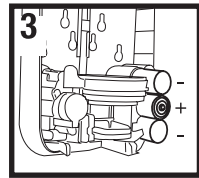
Instalación de la batería



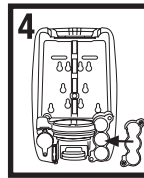
1 Ajuste los tornillos con cuidado de no forzarlos.



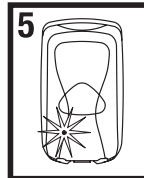
2 Remueva 2 tornillos asegurando la caja de batería usando un desarmador Philips.



3 Use 3 baterías alcalinas de calidad. No mezcle baterías usadas con nuevas.

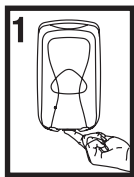


4 Reemplace el cobertor de la caja de baterías, cuidando de no forzar los tornillos.

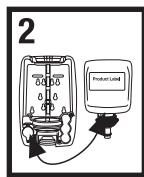


5 Cierre el dispensador. La luz de estado se tornará verde después de cerrarse, indicando que las baterías están instaladas correctamente y el dispensador está listo para ser cargado.

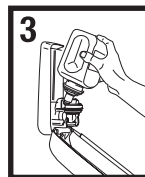
Carga del recambio en el dispensador



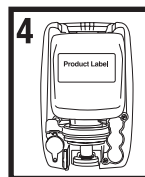
1 Abra el dispensador or presionando la barra en la parte inferior.



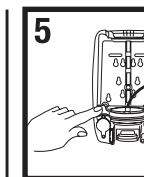
2 Revise que el color de la válvula de la recarga coincide con el color del ensamble de la válvula debajo de la luz de estado.



3 Coloque la recarga ligeramente en ángulo, de modo que la válvula quede dentro del liberador de seguro.

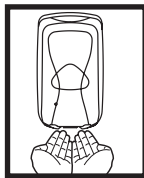


4 Inserte la recarga completamente en el liberador de seguro hasta que la recarga encaje en su lugar. Cierre el dispensador.



5 Para remover la recarga, presione el liberador de seguro y levante y retire la recarga del dispensador.

Uso del dispensador



1. Coloque las manos aproximadamente a 2" debajo del dispensador.
2. El producto será dispensado.
3. Para dispensar más producto, remueva las palmas y repita el paso 1

Limpieza y mantenimiento

Limpie la superficie exterior con agua tibia y jabón suave. **NO USE LIMPIADORES ABRASIVOS.** Seque con un paño suave.

Problemas

No sale producto, el motor no funciona

- Las manos no están directamente bajo el sensor
- La recarga no esta puesta
- La recarga fue colocada incorrectamente
- Las baterías están descargas o mal puestas

No sale producto, el motor

- La recarga esta vacía o mal colocada
- La recarga no está preparada

Instruções para o Sistema Dosador Touch Free

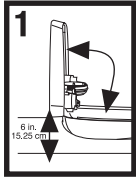
Leia cuidadosamente todas as instruções antes de instalar e usar o dosador.

Instalação do Dosador

Não instale em locais em que o dosador possa estar exposto a ambientes úmidos, como locais para banho e áreas em que as paredes sejam lavadas.

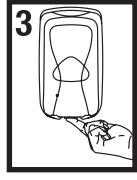
Instalação com Fita Adesiva

Use somente em superfícies lisas e secas



1 Instale a base do dosador pelo menos 15,24 cm acima de qualquer superfície.

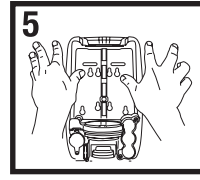
2 Limpe a superfície de instalação com a toalha de limpeza incluída na embalagem. Deixe a superfície secar por 60 segundos.



3 Abra o dosador apertando sua parte inferior para soltura.



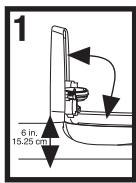
4 Remova o papel isolante da fita adesiva.



5 Aperte o dosador firmemente contra a superfície, aplicando pressão na placa de suporte por 15 segundos. **Não coloque refil por pelo menos 24 horas.**

Instalação com Parafusos

Use em superfícies lisas ou ásperas



1 Instale a base do dosador pelo menos 15,24 cm acima de qualquer superfície



2 Abra o dosador apertando sua parte inferior para soltura.

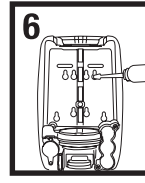
3 Usando a placa de suporte como guia, marque e faça 4 furos centrais usando broca espiral para alvenaria 1/4" ou broca para madeira 1/4". Se necessário, fure a fita adesiva nos orifícios de instalação. Certifique-se que o papel isolante permaneça sobre a fita.

4 Instale buchas nº 10 x 1" nos 4 furos feitos.

Insira parafusos tipo A nº 10 x 1" nos orifícios de instalação na placa de suporte e através da fita adesiva.

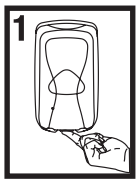


5 Remova o papel isolante da fita adesiva, alinhe os parafusos com as buchas e pressione firmemente o dosador no lugar.

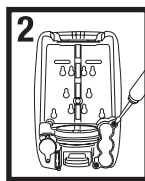


6 Aperte os parafusos, tendo o cuidado de não apertar demais.

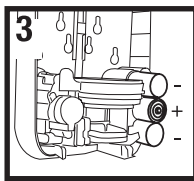
Instalação da Bateria



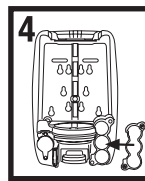
1 Abra o dosador, apertando sua parte inferior para soltura.



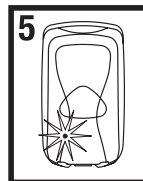
2 Remova os dois parafusos que seguram a tampa da caixa de pilhas, usando uma chave de fenda Philips.



3 Use 3 pilhas alcalinas C de alta qualidade. Não misture pilhas novas com usadas.

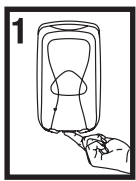


4 Recoloque a tampa da caixa de pilhas com cuidado para não apertar demais os parafusos.

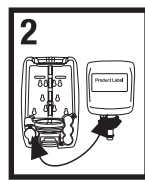


5 Feche a tampa do dosador. A luz verde vai piscar após o fechamento, indicando que as pilhas foram corretamente instaladas e o dosador está pronto para receber refis.

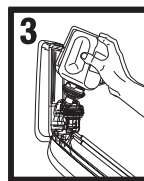
Colocação de Refil no Dosador



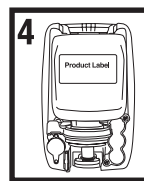
1 Abra o dosador apertando sua parte inferior para soltura.



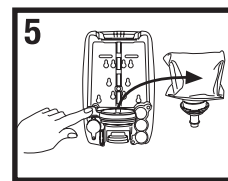
2 Certifique-se que a cor do colar do refil é a mesma do identificador de cor logo abaixo da luz de status.



3 Insira o refil com pequena inclinação em relação ao dosador, de forma que a válvula fique dentro do bico dosador.

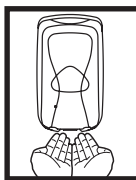


4 Insira completamente o refil no bico dosador até que ele se encaixe. Feche o dosador. Ative a bomba do refil colocando as mãos abaixo do dosador até que o produto seja dispensado (Veja Uso do Dosador abaixo)



5 Para retirar o refil, aperte o bico dosador, erga e retire o refil do dosador.

Uso do Dosador



1. Coloque as palmas das mãos aproximadamente 5 cm
2. O produto será dispensado no máximo 1 segundo após a ativação do sensor.
3. Para obter uma nova dose do produto, tire a mão de baixo do dosador e repita o 1º Passo.

Limpeza e Manutenção

Limpe as superfícies externas do dosador usando água morna e sabão suave. **NÃO USE LIMPADORES ABRASIVOS.** Seque com um pano macio.

Solução de Problemas

O produto não sai e o motor não funciona

- As mãos não está diretamente abaixo do sensor
- Está faltando refil
- Foi colocado um refil incorreto
- Não há pilhas ou elas foram colocadas incorretamente

O produto não sai, mas o motor funciona

- O refil está vazio ou foi colocado incorretamente
- A bomba do refil não foi ativada

Directives d'installation du distributeur sans contact

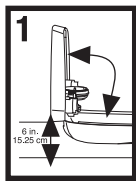
Lisez attentivement toutes les directives avant d'installer et d'utiliser le distributeur.

Installation du distributeur

Ne pas installer dans un endroit où le distributeur risque d'être mouillé, comme une douche ou un lieu où les murs sont lavés à grande eau.

Installation à l'aide d'une bande adhésive

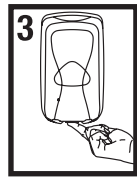
N'utiliser que sur une surface lisse et sèche



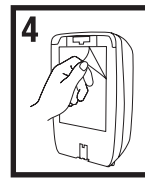
1 Installer le distributeur au moins 15,25 centimètres (6 po) au-dessus du comptoir.



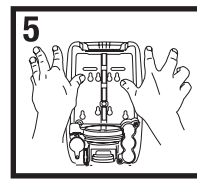
2 Nettoyer la surface d'installation à l'aide du tampon de préparation. Laisser sécher la surface pendant 60 secondes.



3 Pour ouvrir le distributeur, appuyer sur le bouton de déverrouillage situé au bas du distributeur.



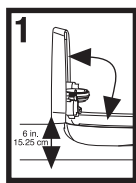
4 Enlever la doublure protectrice de la bande adhésive.



5 Appliquer une pression sur la plaque arrière pendant 15 secondes pour fixer fermement le distributeur sur la surface de montage. **Attendre au moins 24 heures avant de charger le distributeur.**

Installation à l'aide de vis

Utiliser sur une surface rugueuse ou lisse



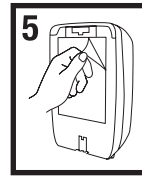
1 Installer le distributeur au moins 15,25 centimètres (6 po) au-dessus du comptoir.



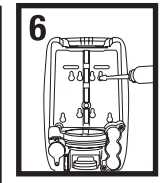
2 Pour ouvrir le distributeur, appuyer sur le bouton de déverrouillage situé au bas du distributeur.

3 Se servir de la plaque arrière comme guide pour tracer et percer 4 trous centraux à l'aide d'un foret à maçonnerie hélicoïdal de 0,6 cm (1/4 po) ou d'une perceuse de bois de 0,6 cm (1/4 po). Au besoin, percer les trous à travers la bande adhésive. S'assurer que l'arrière de la bande adhésive demeure en place.

4 Installer des ancrages n° 10 x 2,5 cm (1 po) dans les 4 trous percés. Insérer des vis n° 10 x 2,5 cm (1 po) de type A dans les trous de la plaque arrière et de la bande adhésive.



5 Enlever la doublure protectrice de la bande adhésive, aligner les vis avec les ancrages et appuyer fermement pour bien fixer.

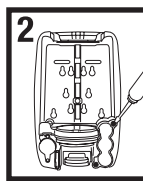


6 Serrer solidement les vis, mais éviter de trop visser.

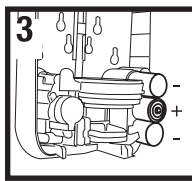
Installation des piles



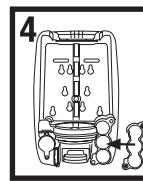
1 Pour ouvrir le distributeur, appuyer sur le bouton de déverrouillage situé au bas du distributeur.



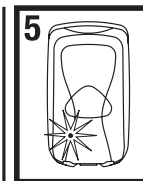
2 Enlever les deux vis maintenant le couvercle du boîtier des piles à l'aide d'un tournevis à pointe cruciforme.



3 Utiliser trois piles alcalines C de haute qualité. Ne pas mêler de nouvelles piles avec des anciennes.

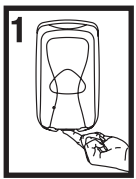


4 Refermer le couvercle du boîtier sans trop serrer les vis.

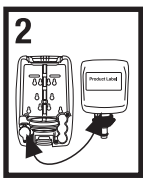


5 Fermer le couvercle du distributeur. Le voyant d'état vert clignotera après la fermeture, indiquant que les piles sont bien installées et qu'un réservoir de recharge peut être placé dans le distributeur.

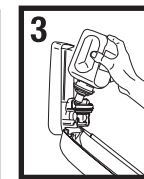
Rechargement du distributeur



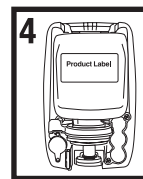
1 Pour ouvrir le distributeur, appuyer sur le bouton de déverrouillage situé au bas du distributeur.



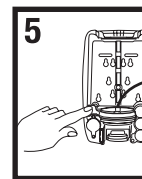
2 Vérifier si la couleur de la clé du collier du réservoir de recharge correspond à la clé de couleur située immédiatement sous le voyant d'état.



3 Insérer le réservoir de recharge légèrement de biais dans le distributeur, de manière à placer l'embouchure dans le mécanisme de verrouillage.

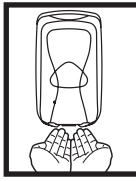


4 Pousser le réservoir de recharge dans le mécanisme de verrouillage jusqu'à ce qu'il clique en place. Fermer le distributeur. Pour amorcer le réservoir de recharge, placer les mains sous le distributeur jusqu'à ce que du produit s'écoule. (Voir Utilisation du distributeur, ci-dessous.)



5 Pour enlever le réservoir de recharge, appuyer sur le mécanisme de verrouillage et retirer le réservoir du distributeur.

Utilisation du distributeur



1. Placer les paumes environ 5 centimètres (2 po) sous le distributeur.
2. Le produit s'écoulera dans la seconde suivant l'activation du capteur.
3. Pour recevoir plus de produit, enlever les mains de sous le distributeur et reprendre l'étape 1.

Nettoyage et entretien

Nettoyer les surfaces extérieures du distributeur à l'aide d'eau tiède et de savon doux. **NE PAS UTILISER DE DÉTERGENT ABRASIF.** Sécher à l'aide d'un chiffon doux.

Dépannage

Le produit ne s'écoule pas et le moteur ne fonctionne pas.

- Les mains ne sont pas placées directement sous le capteur.
- Le réservoir n'est pas chargé.
- Le mauvais réservoir a été installé.
- Les piles ne sont pas installées ou sont mal installées.

Le produit ne s'écoule pas et le moteur fonctionne.

- Le réservoir est vide ou mal chargé.
- Le réservoir n'est pas activé.